

## **Version: PS2002 Firmware V1.17e ファームウェアアップデート方法**

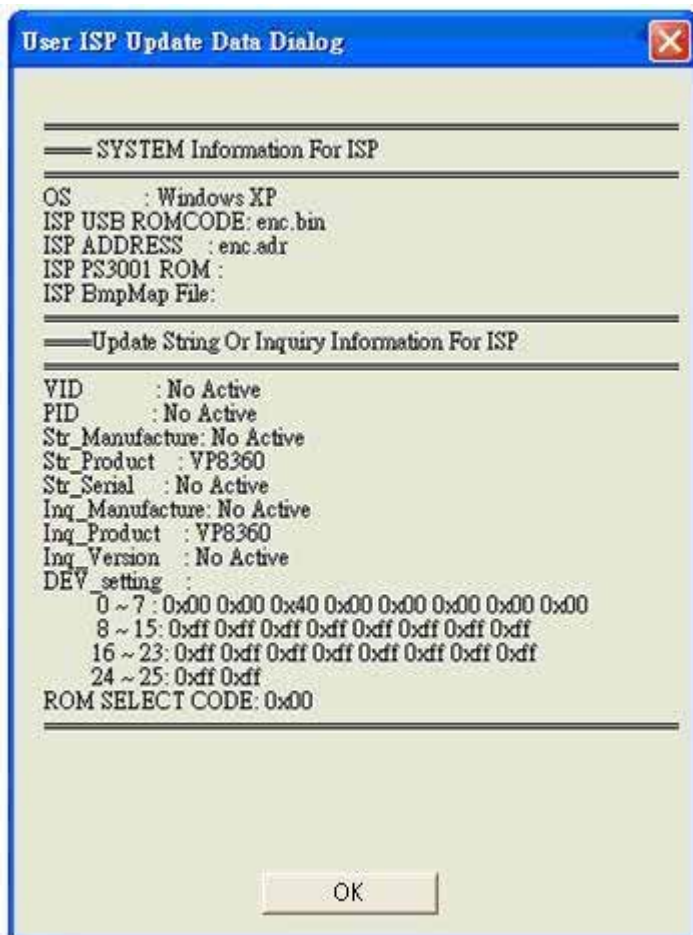
### **更新される内容: SDHC SD V2.0 メモリーカードの対応**

#### **【ご注意】**

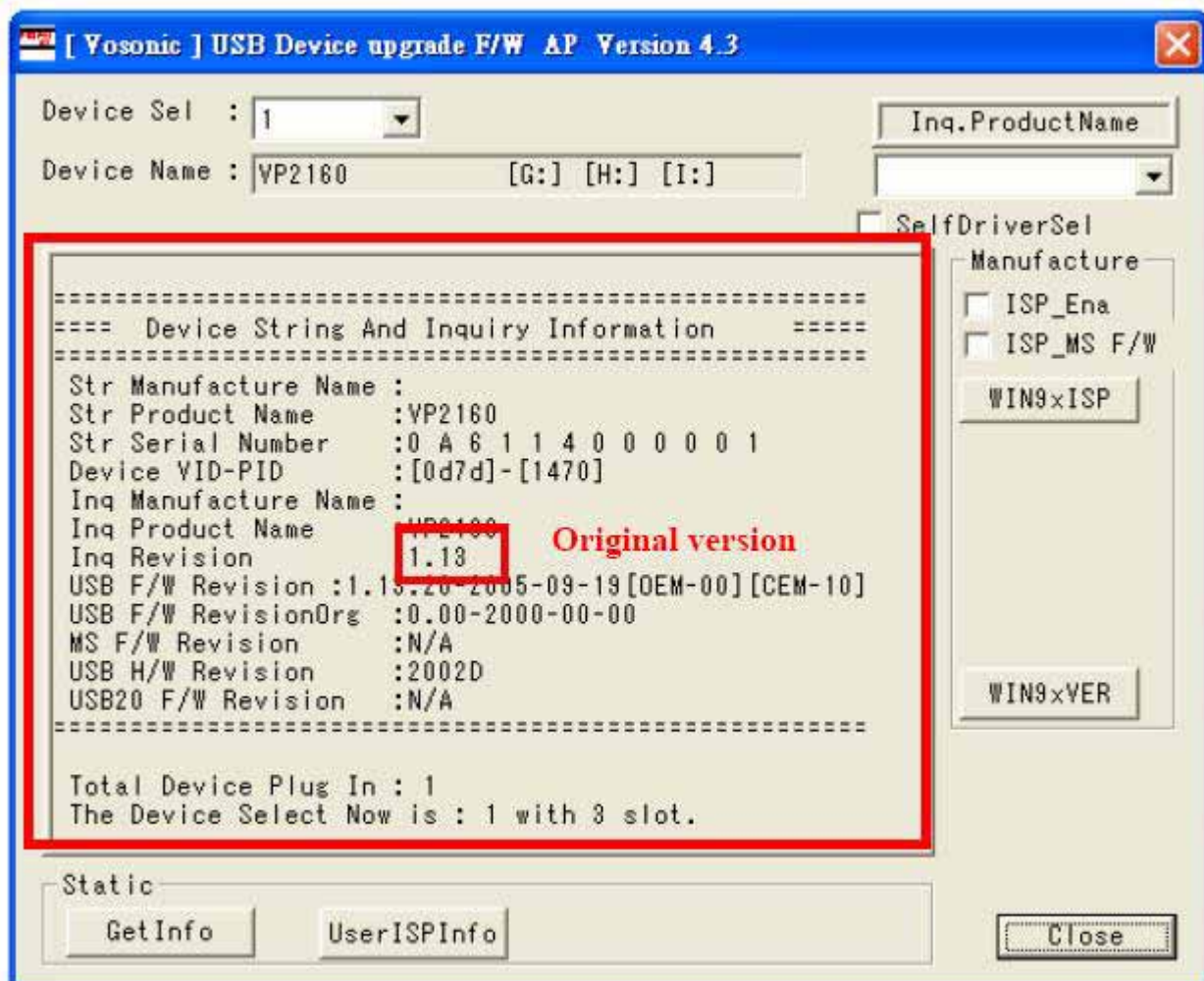
ファームウェアのアップデートはお客様の自己責任で行っていただきます。  
必ずアップデート方法どおりに行ってください。  
アップデートが失敗した場合は本体が動作しなくなることもございます。  
この場合の修理は有償となりますのでご注意ください。

#### **方法**

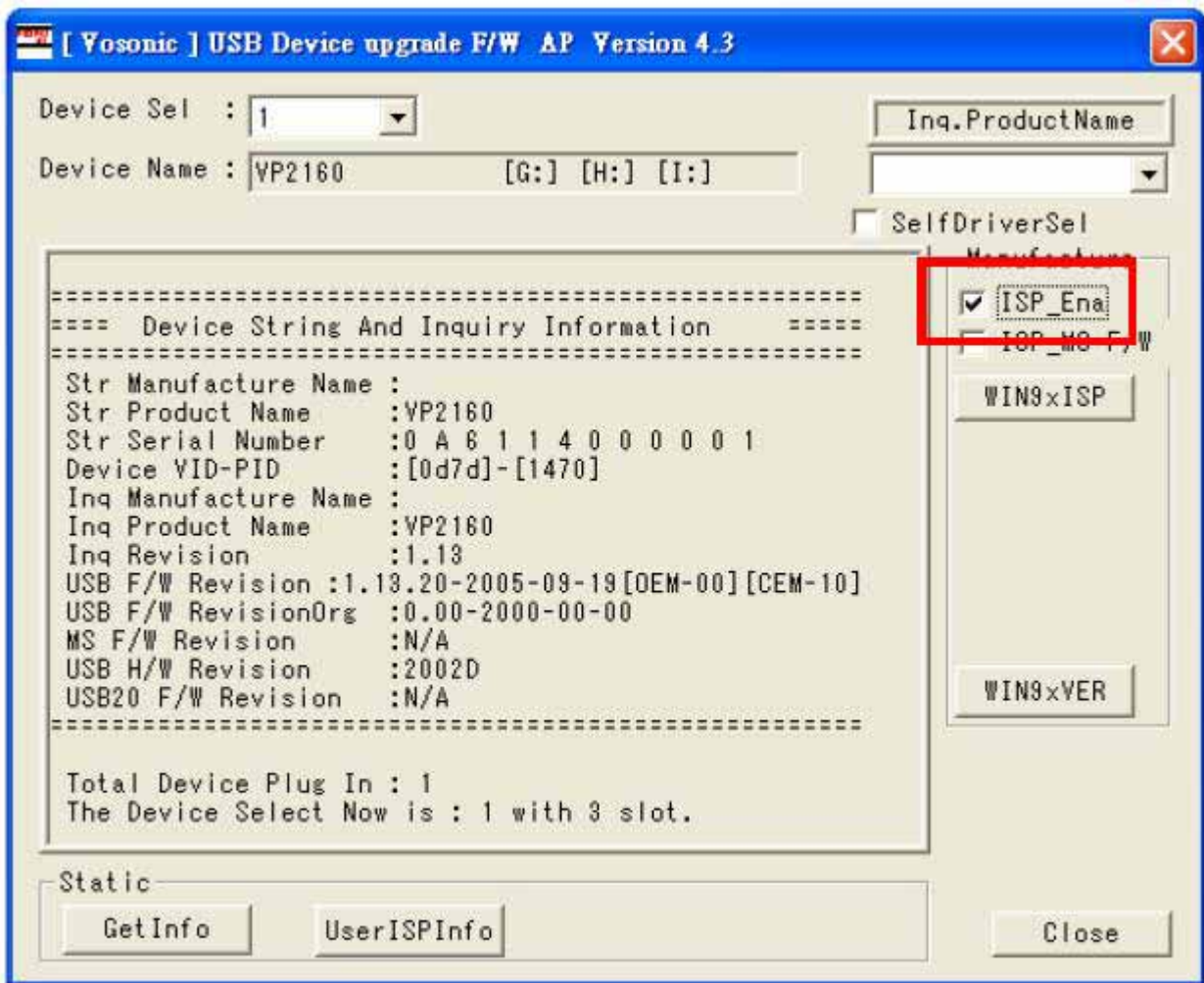
1. 本アップデートプログラムは以下OSでの対応となります。  
Windows 2000 SP3 以降にアップデートして利用してください。  
Windows XP そのままお使いいただけます。  
“VP2160 Firmware V1.7.zip”をダウンロード後適当なフォルダーに解凍してください。
2. VP2160 を USB ケーブルでコンピュータと接続して、  
利用可能な状態にしてください。  
必ず AC アダプターを使用してください。  
コンピュータの接続にはつきましては付属のマニュアルをご参照願います。
3. ダウンロード、解凍したプログラム“Ps0Av43m.exe”をダブルクリックして起動します。



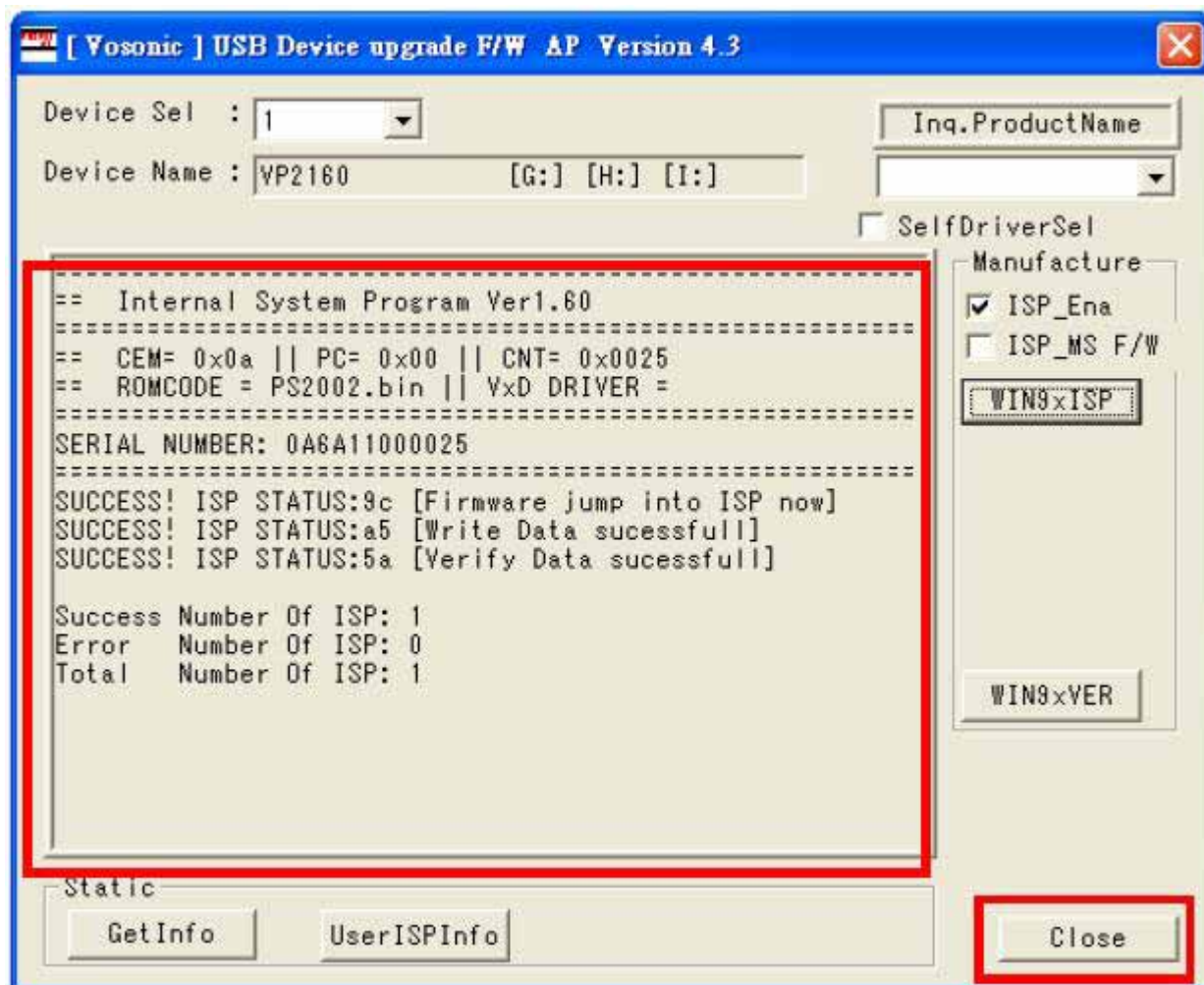
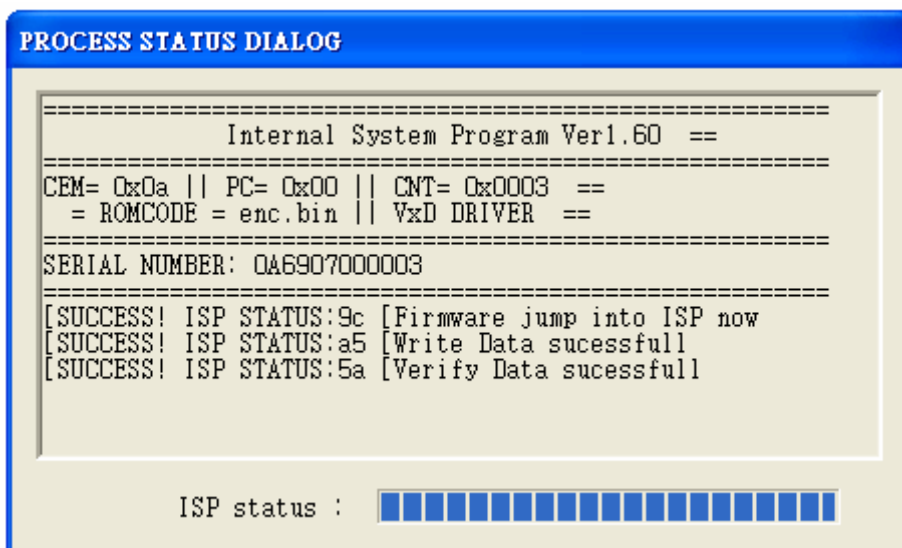
4: 画面が表示されたら“OK.”ボタンをクリックしてください。



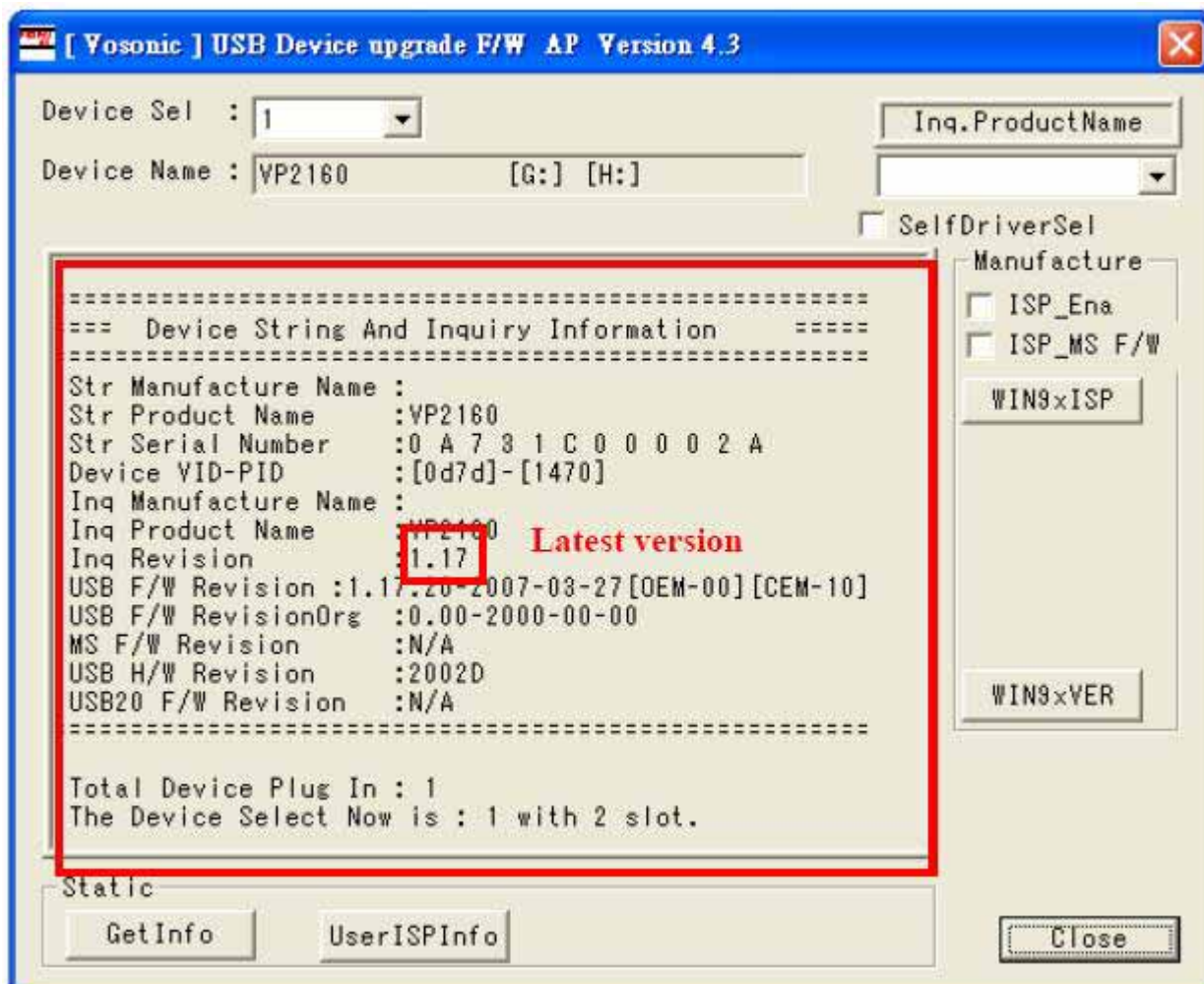
5. “Inq Revision”を確認してください。“1.17”以外の表記であることを確認してください。  
バージョンの表記が 1.17 になっている場合はバージョンアップの必要はありません。



6. “ISP\_Ena”をクリックしてチェックを入れてください。  
その後“WIN9xISP”をクリックするとアップデートが始まります。  
アップデートが終わるまでケーブルと抜いたり、電源を切ったりしないでください。故障の原因となります。



7. アップデートが終了すると上記内容が表示されます。“Close”ボタンを押して終了させてください。



“ハードウェアの安全な取り外し”本体とパソコンとの接続を解除してください。

その後本体をリセットしてください。

注：本体のリセットは USB コネクター下側の“RESET”と記載のある穴に、クリップ等の先の細いものを押し込んでスイッチを押してください。リセットすると電源が切れます。

8. アップデートが正常に行えたかを確認する場合は、1～4までの操作を行い

“Inq Revision”を確認してください。

“1.17”がアップグレード後のバージョンになります。